

INSTALLAZIONE DI PROFILI RIGIDI (CORNICI, BATTISCOPIA, BYBLOS, CORNICI PORTA)

01 SUPERFICI - SOFFITTI - MURI



Senza polvere



Asciutto



Senza grasso



Muri e soffitti dritti



Carteggiare e pulire la superficie



- Usare DecoFix Pro per superfici porose o DecoFix Hydro per superfici non porose
- Prestare particolare attenzione all'incollaggio su carta da parati!!
- Usare preferibilmente DecoFix Hydro e DecoFix Extra per ambienti di nuova costruzione
- L'aderenza della pittura o dell'intonaco deve risultare perfetta
- Per ogni dubbio sulla superficie, contattate il vostro riferimento Orac

02 CONDIZIONI AMBIENTALI



Condizioni di stoccaggio e installazione per i prodotti Orac Decor e DecoFix



Collocare i profili ed il collante a temperatura ambiente 24 ore prima della posa

GARANZIA COMPLETA SOLO CON DECOFIX

03 COLLE E SALDANTI



INTERNI POROSI E SUPERFICI ASCIUTTE



Collante per muro e soffitto

PUROTOUCH - DIUROPOLYMER - DUROFOAM



Saldante per giunte

PUROTOUCH - DIUROPOLYMER



ESTERNI NON POROSI E SUPERFICI UMIDE






Collante per muro e soffitto



Saldante per giunte

Per Orac Basixx usare DecoFix Pro per le giunte

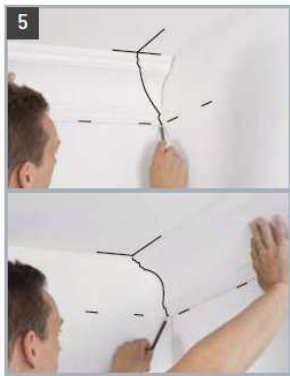
	<p>DecoFix Pro FDP500 310ml → 7 - 8m FDP600 4200ml → 65 - 110m</p>	<ul style="list-style-type: none"> • Colla acrilica a base d'acqua, forte • Incollaggio a lunga durata tra le cornici ed il muro e/o soffitto • Per applicazioni all'interno e per superfici porose (non usare in luoghi umidi o all'esterno) • Rimuovere l'eccesso con una spugna umida o uno straccio • Tenere il prodotto al riparo dal gelo
	<p>DecoFix Extra FX200 310ml → min. 80m FX210 80ml → min. 20m</p>	<ul style="list-style-type: none"> • Saldante a base di poliuretano • Da usare per saldare le giunte delle cornici • Rimuovere l'eccesso di saldante prima dell'indurimento (massimo 1 ora e ripetere dopo 2-3 ore) • Pulire con acetone • Può essere verniciato dopo 24 ore • Maggiore è l'umidità, più veloce è il tempo di asciugatura
	<p>DecoFix Hydro FDP700 290ml → 7 - 8m</p>	<ul style="list-style-type: none"> • Colla a base di polimeri MS extra forte • Per l'applicazione all'esterno, in ambienti umidi, superfici non porose (piastrelle, vetro, ...) • Rimuovere con una soluzione saponata

04 INSTALLAZIONE → vedi retro

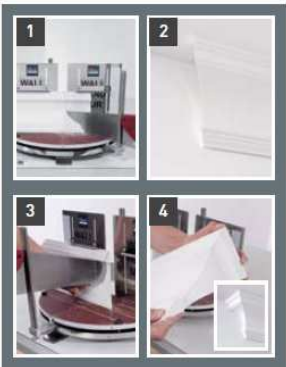
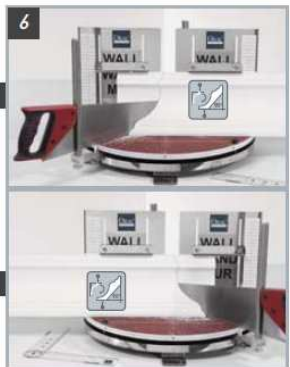
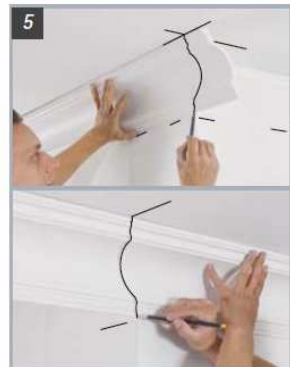
04 INSTALLAZIONE CORNICI RIGIDE

ANGOLO INTERNO

La copertura della piena garanzia è riconosciuta se viene dimostrato di aver seguito le istruzioni alla lettera.



ANGOLO ESTERNO



- Le giunte devono essere pulite dalla polvere
- Usare DecoFix Hydro per applicazioni all'esterno, aree umide, superfici non porose e per nuove costruzioni con alta umidità e basse temperature
- DecoFix Pro o Hydro devono essere usate sulla completa lunghezza dei profili e su tutta la larghezza delle aree da incollare
- La scanalatura a V (V-Fix) serve da guida per il beccuccio del collante
- Premere i profili saldamente ed in modo uniforme contro il muro ed il soffitto (ogni 10 cm)
- Usare chiodi inox per sostenere cornici grandi e i profili con luce indiretta
- Usare DecoFix Extra per ogni giuntura, (non solo per gli angoli), sul lato del profilo già fissato
- Applicare DecoFix Extra in quantità sufficiente: l'eccesso deve fuoriuscire dal fronte e dal retro
- Pulire con acetone o prodotti simili