



# KAMA

Il futuro è già arrivato.

Le pareti acquistano un fascino particolare con la nuova decorazione KAMA. Sofisticate incisioni, morbide pieghe, creano ombre di colore.

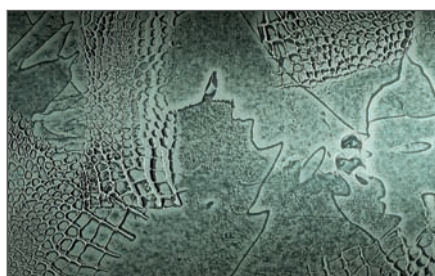
Lo sguardo si sofferma sui dettagli, accarezzarli diventa inevitabile così come il desiderio di ammirarli nella tua casa.

*The future is already arrived.*

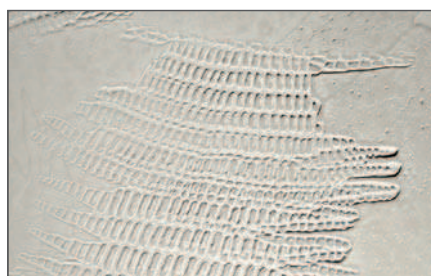
*The walls acquire a special charm with the new decoration KAMA.*

*Sophisticated carvings, soft folds, create shadows color.*

*The eye focuses on the details, caressing becomes inevitable as well as the desire to admire them in your home.*



KA 7006 - effetto Coccodrì



KA 7018 - effetto Rettile



KA 7004 - effetto Rose

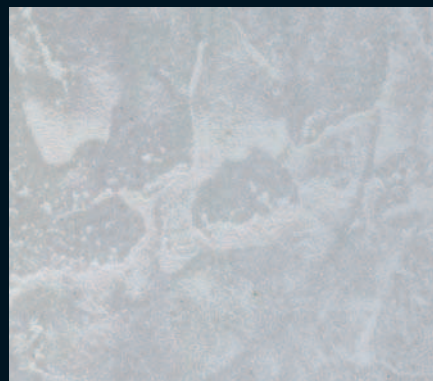
Tutti i colori riprodotti sono da ritenersi puramente indicativi  
*All colors reproduced in this shade are indicative*



KA 7001



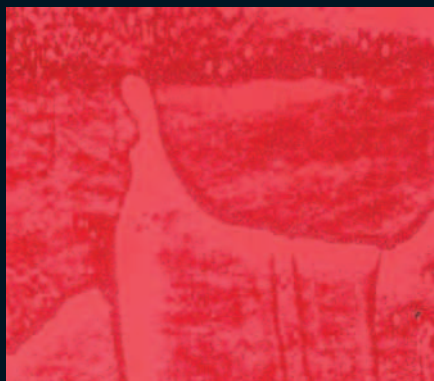
KA 7002



KA 7003



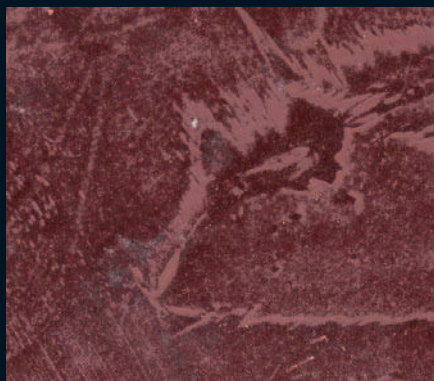
KA 7004



KA 7005



KA 7006



KA 7007

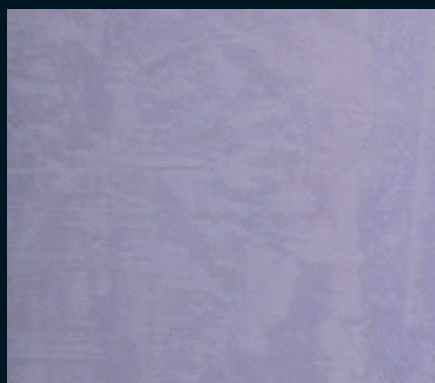


KA 7008



KA 7009

Tutti i colori riprodotti sono da ritenersi puramente indicativi  
*All colors reproduced in this shade are indicative*



KA 7010



KA 7011



KA 7012



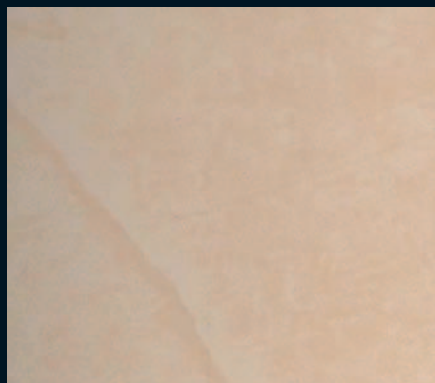
KA 7013



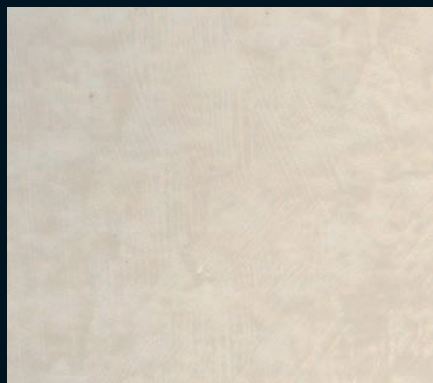
KA 7014



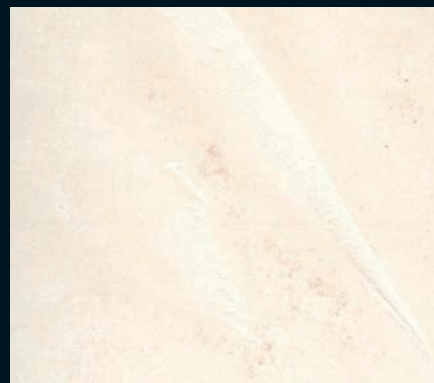
KA 7015



KA 7016



KA 7017



KA 7018 Neutro



# KAMA

## Informazioni tecniche

KAMA è uno stucco acrilico proposto in 17 varianti di colore, pronto all'uso. Con la variante KA 7018 NEUTRO si possono ottenere infinite tonalità miscelando i nostri coloranti COLOR.

### PREPARAZIONE

#### Decorazione KAMA-UNITO

A superficie preparata e pronta per l'applicazione, scelto il colore desiderato, stendere una mano di KAMA con la spatola in acciaio Inox e decorare a piacimento.

#### Decorazione KAMA-DISEGNATO

Quando la decorazione KAMA-UNITO è ancora bagnata, prendere il tampone con il disegno desiderato e tamponare a piacimento la superficie da decorare.

Quando la decorazione KAMA-UNITO o DISEGNATO è ben asciugata (dopo almeno 8/24 ore), carteggiare usando una levigatrice orbitale professionale con carta vetrata grana 100 smangiata (al tatto non deve graffiare), fino ad evidenziare tutti i dettagli dell'effetto sottostante. Quindi procedere alla lucidatura con carta vetrata grana 100 molto smangiata per ottenere la lucentezza desiderata.

Se si vuole rendere la decorazione KAMA-UNITO o DISEGNATO perfettamente lavabile, si consiglia di applicare una mano di JOHN CRYSTAL Opaco o Lucido.

### ATTREZZI

Spatola Inox / Tampone

### CONFEZIONI

Latte da lt 4 - lt 12

### RESA

4 lt = 8/10 mq c a.

Made in Italy 100%

## Technical information

*KAMA is an acrylic plaster proposed in 17 different colors ready for use. With the neutral variant KA 7018 NEUTRO you can obtain endless shades just mixing our colourants COLOR.*

### PREPARATION

#### *KAMA-PLAIN Decoration*

*When the surface is prepared and ready for the application, select the desired colour, apply a coat of KAMA with spatula Inox and decorate as you like.*

#### *KAMA-DRAWN Decoration*

*When KAMA-PLAIN decoration is still wet, take the pad with the wished design and press as much as you like the surface.*

*At the time that the KAMA-PLAIN or DRAWN Decoration is well dried (at least after 8/24 hours), sand down using a professional orbit sander with sandpaper grain 100 frayed (at touch does not scratch), until highlighting all details of the hidden effect.*

*Then smoothing with sandpaper grain 100 very frayed, to obtain the wished shine.*

*If you wish making KAMA-PLAIN or DRAWN Decoration washable, we suggest to apply a coat of JOHN CRYSTAL Mat or Gloss.*

### TOOLS

*Spatula Inox / Pad*

### PACKAGES

*Cans lt 4 – lt 12*

### YIELD

*4 lt = 8/10 sqm about*

*Made in Italy 100%*