



Immagini stampate su supporto in quarzo naturale da incollare a parete.  
*Pictured printed on natural quartz support to glue on the wall.*

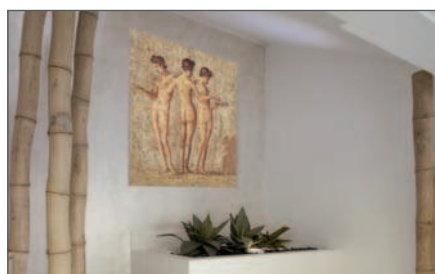
# ARTE ITALIANA

La collezione ARTE ITALIANA è una raccolta di alcuni particolari estrapolati da affreschi originali che si possono ammirare nelle più importanti città d'arte italiane.

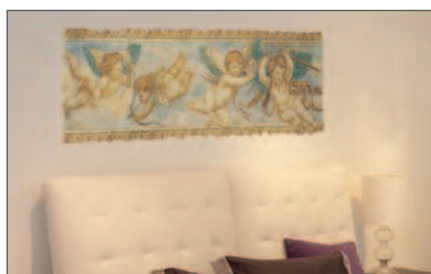
L'intento della collezione ARTE ITALIANA è quello di portare nelle case o negli ambienti di lavoro, i colori, i disegni e la cultura dei popoli antichi e degli artisti italiani, per poter ammirare in tutto relax le opere che esprimono una delle più sofisticate tecniche pittoriche dell'arte italiana: l'affresco.

*The collection ARTE ITALIANA is a collection of some details extrapolated from original frescos that can be admired in the most important Italian towns of artistic interest.*

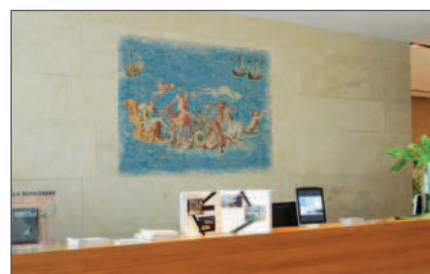
*The aim of the ARTE ITALIANA is to take into houses or workplaces, colours, drawings and the culture of ancient people and of Italian artists, in order to admire in relaxation, the works that express one of the most sophisticated pictorial technique of the Italian art: the fresco.*



Tre Grazie - Z 204

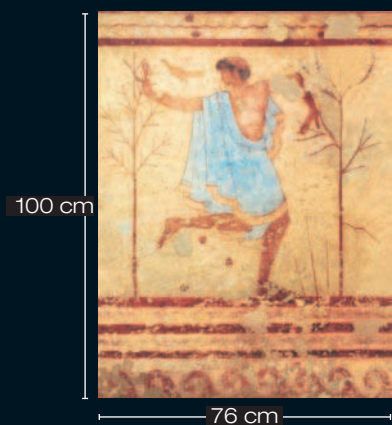


Angeli - Z 212



Nettuno - Z 203

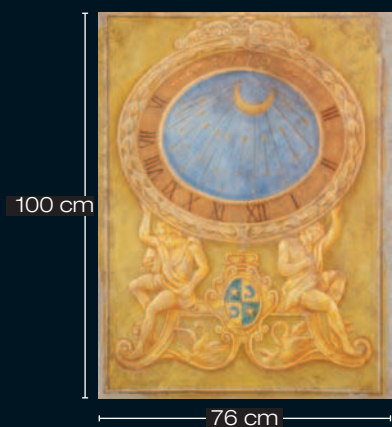
Tutti i colori riprodotti sono da ritenersi puramente indicativi  
*All colors reproduced in this shade are indicative*



DANZATORE  
art. Z 210 - dim. 76x100 cm

Particolare di danzatore - Tomba del Triclinio  
Tarquinia - 470 a.C. circa

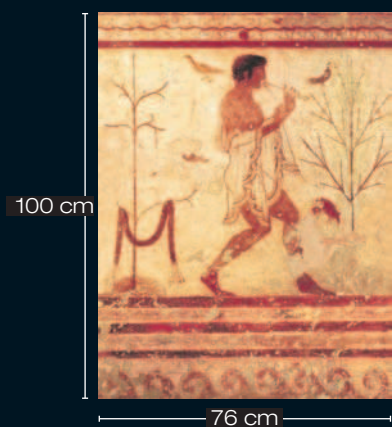
*Detail of dancer - Grave of Triclinio  
Tarquinia - 470 b.C. about*



MERIDIANA  
art. Z 214 dim. 76x100 cm

Decorazione esterna della chiesa di Briancçon  
Francia - anno 1880 ridipinto su tavola

*Exterior Decoration of the Briancçon church  
France - year 1880 repainted on panel*

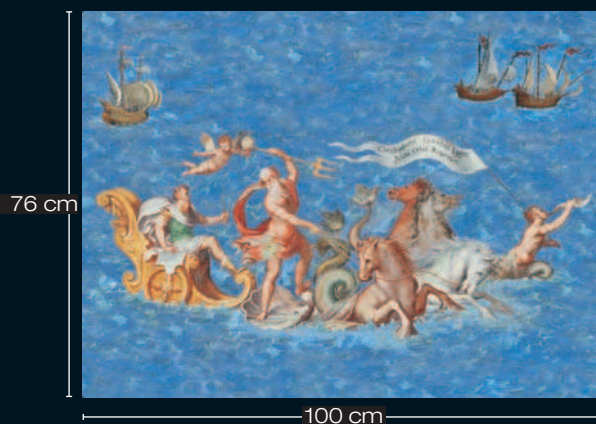


SUONATORE  
art. Z 211 dim. 76x100 cm

Particolare di suonatore di flauto - Tomba del Triclinio  
Tarquinia - 470 a.C. circa

*Detail of flute organist - Grave of Triclinio  
Tarquinia - 470 b.C. about*

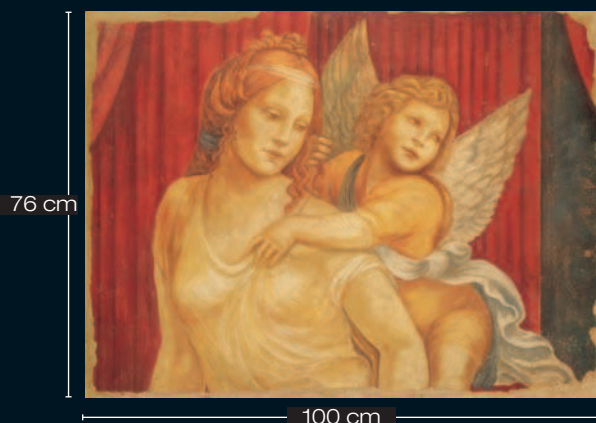
Tutti i colori riprodotti sono da ritenersi puramente indicativi  
*All colors reproduced in this shade are indicative*



NETTUNO  
art. Z 203 dim. 100x76 cm

Dante Ignazio - Particolare dell'affresco rappresentante la Liguria, con Cristoforo Colombo trainato da Nettuno  
Galleria delle Carte Geografiche  
Museo Vaticano - Roma anno 1560

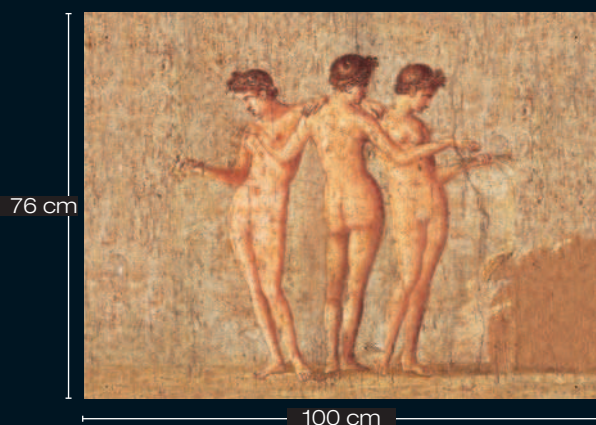
*Dante Ignazio - Detail of fresco in which is represented the Liguria, where Cristoforo Colombo is drawn from Neptune  
Gallery of Geographic Papers  
Vatican Museum - Rome - year 1560*



MADONNA  
art. Z 213 dim. 100x76 cm

Particolare delle Nozze di Alessandro con Rossana  
Gianantonio Bazzi detto il Sodoma  
Villa Farnesina - Roma - anno 1512 ridipinto su tavola

*Detail of Alessandro and Rossana's wedding  
Gianantonio Bazzi  
Villa Farnesina - Rome - year 1512 repainted on panel*



TRE GRAZIE  
art. Z 204 dim. 100x76 cm

Pittura parietale rappresentante le Dee Venere, Minerva, Giunone  
Prima metà del II secolo a.C.

*Parietal painting representative Venus, Minerva, Giunone  
First half of II century b.C.*

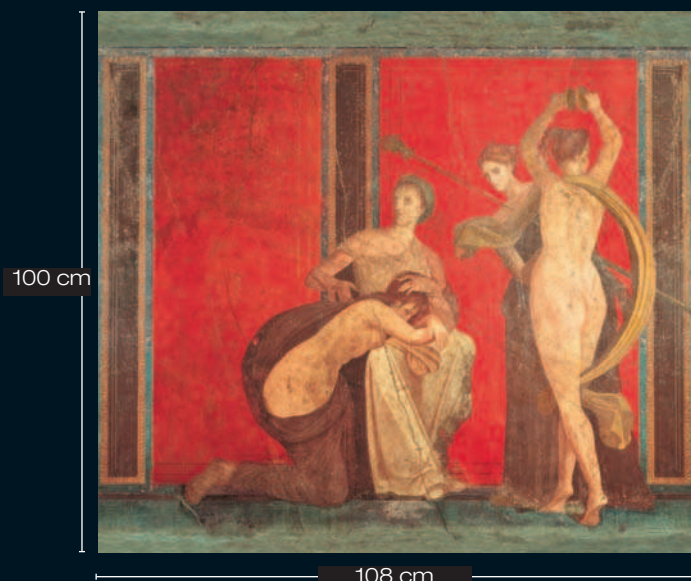
Tutti i colori riprodotti sono da ritenersi puramente indicativi  
*All colors reproduced in this shade are indicative*



CASTELLO  
art. Z 207 dim. 108x100 cm

Benozzo Gozzoli - Particolare del Corteo dei Magi  
Palazzo Riccardi - Firenze

*Benozzo Gozzoli - Detail of Magi's procession  
Riccardi Palace - Florence*

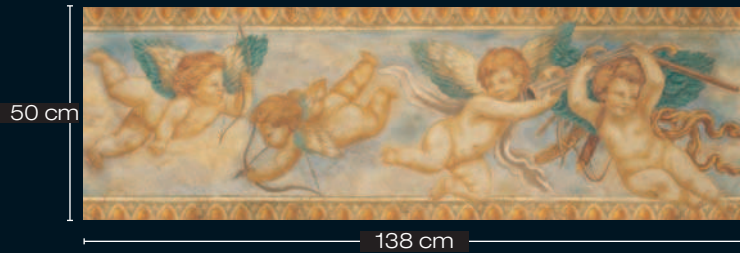


RITUALI  
art. Z 206 dim. 108x100 cm

Scena di flagellazione rituale - Villa dei Misteri  
Pompei - I secolo a.C. circa

*Setting stage of ritual flagellation - Villa dei Misteri  
Pompei - I century b.C. about*

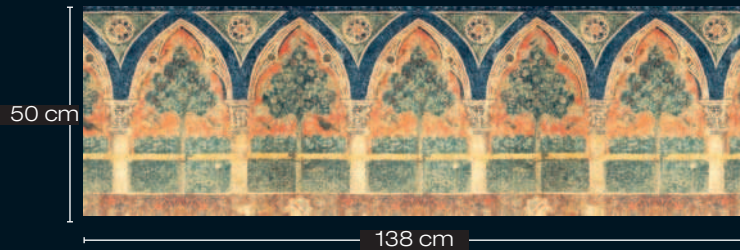
Tutti i colori riprodotti sono da ritenersi puramente indicativi  
*All colors reproduced in this shade are indicative*



ANGELI  
art. Z 212 dim. 138x50 cm

Scuola di Raffaello - Fucina delle frecce degli Amorini  
Loggetta di Raffaello  
Vaticano anno 1570 ridipinto su tavola

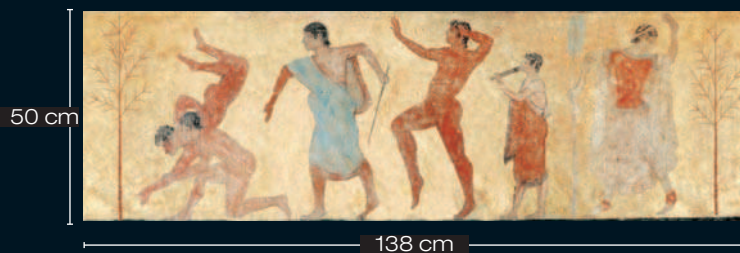
*School of Raffaello - Workshop of Amorini's arrows  
Subject of Raffaello  
Vaticano year 1570 repainted on panel*



CHIOSTRO  
art. Z 205 dim. 138x50 cm

Particolare di affresco con alberi - Palazzo Davanzati  
Firenze XIV secolo

*Detail of a fresco with trees - Davanzati Palace  
Florence XIV century*



FESTA  
art. Z 209 dim. 138x50 cm

Particolari con danzatori e lottatori - Tomba del colle  
Chiusi - 470 a.C. circa

*Detail with dancer and wrestler - Grave of Colle  
Chiusi - 470 b.C about*

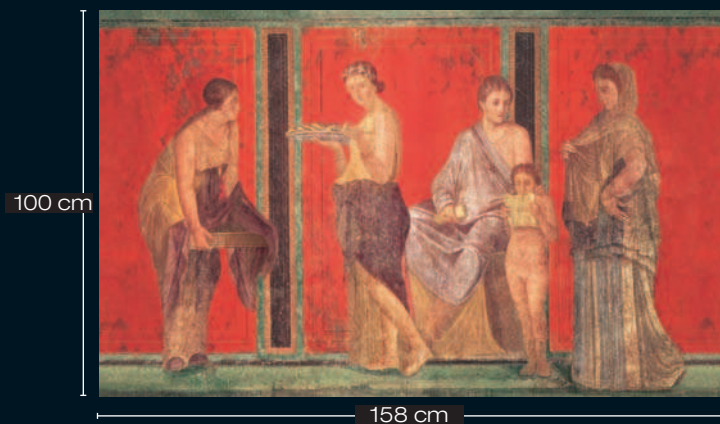
Tutti i colori riprodotti sono da ritenersi puramente indicativi  
All colors reproduced in this shade are indicative



CARTINA  
art. Z 201 dim. 158x100 cm

Dante Ignazio - Liguria - Galleria delle Carte Geografiche  
Museo Vaticano - Roma - anno 1560

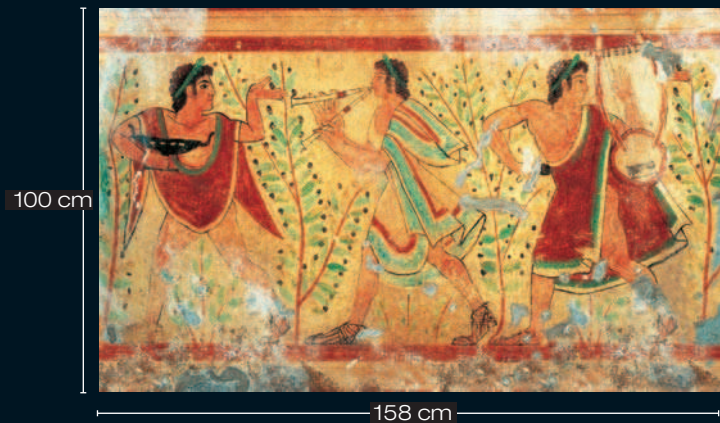
*Dante Ignazio - Liguria - Gallery of Geographic Papers  
Vatican Museum - Roma - year 1560*



LUSTRAZIONE  
ART. Z 202 dim. 158x100 cm

Lettura del rituale e fanciulla offerente - Villa dei Misteri  
Pompei - I secolo a.C. circa

*Reading of ritual and offerer girl - Villa dei Misteri  
Pompei - I century b.C. about*



MUSICANTI  
art. Z 208 dim. 158x100 cm

Suonatori di doppio piffero - Tomba dei Leopardi  
Tarquinia - 475/470 a.C. circa

*Organist of double penny-whistle - Grave of Leopardi  
Tarquinia - 475/470 b.C. about*

# ARTE ITALIANA

## Informazioni tecniche

Immagini stampate su supporto in quarzo naturale da incollare a parete.

### ISTRUZIONI DI POSA

Il muro deve essere pulito, sano, asciutto, solido, piano e normalmente assorbente. Per superfici polverose si consiglia di applicare una mano di fissativo acrilico ben diluito.

Cospargere il muro con colla acrilica forte in pasta (tipo Ovalit), quindi stendere il pannello facendo pressione sulla superficie aiutandosi con uno straccio asciutto al fine di togliere tutte le eventuali bolle d'aria che si possono formare.

### APPLICAZIONE AD EFFETTO OPERA RITROVATA

Per ricreare l'effetto dell'opera antica ritrovata consigliamo di rasare in modo grossolano e con molto stucco sfumando a zero verso l'esterno tutto il perimetro del pannello, quindi decorare con lo stesso effetto del muro, lasciando intravedere un po' di stucco grezzo che risulterà visibile nella parte interna del pannello.

### SUPPORTO

tela poliestere 100% con coating 325 gr/mq ca.

### SUPERFICIE

quarzo sferico naturale stampato 605 gr/ mq ca.

### UMIDITÀ RESIDUA

70 gr/mq ca.

### PESO TOTALE

1.000 gr/mq ca.

### RESISTENZA ALLA LUCE

buona

### LAVABILITÀ

spugnabile

Made in Italy 100%

## Technical information

*Pictures printed on natural quartz support to glue on the wall.*

### APPLICATION ADVICES

*The wall must be: clean, dry, non-absorbent and smooth.*

*On dusty surfaces we suggest to apply a coat of acrylic fixative well diluted.*

*Put on the wall an acrylic glue in paste (like Ovalit), then apply the panel making some pression and helping with a dry rag in order to remove all the eventual air balls that could appear.*

### ANCIENT ART-WORK EFFECT APPLICATION

*To re-create the effect of ancient art-work we suggest to smooth in coarse way and with a lot of plaster shading to zero to the exterior of the panel perimeter, then decore with the same wall effect let seeing a little line of raw plaster in the internal side of panel.*

### BACKING

*canvas polyester 100% with coating 325 gr/mq about*

### SURFACE

*natural quartz printed 605 gr/mq about*

### HUMIDITY RESIDUAL

*70 gr/mq about*

### TOTAL WEIGTH

*1.000 gr/mq about*

### LIGHTFASTNESS

*good*

### WASHABILITY

*spongeable*

*Made in Italy 100%*